



こんにちは おかや

財団法人 岡谷市国際交流協会(OIEA)
〒394-8510 岡谷市幸町8-1 岡谷市役所4階
TEL: (0266)24-3226 FAX: (0266)24-3227
E-mail: oiea@oiea.jp URL: www.oiea.jp
2008年7月15日発行 夏号

～このニューズレターは財団法人岡谷市国際交流協会が外国籍市民の皆様へ日本の文化をお伝えしながら、様々な生活に役立つ情報を提供しようと季節ごと年4回発行しております。ご意見・お問い合わせは上記へお寄せください。

で なつまつ 出かけよう夏祭り

岡谷市は、一年中様々なイベントや祭りを開催しておりますが、夏は何といても祭りの季節！今年の夏、家族や友達と楽しめる祭りや花火を紹介します。

梅雨もやっと上がる7月26日(土)、「サンパでナイト」が行われます。カラフルな色や様々なリズムが、古くからあるJR岡谷駅からイルフプラザまでの通りに多くの人を呼びます。華やかなサンパの踊りと熱いムードで盛り上がります。また、同時開催の「きつね祭り」は、きつねの嫁入りに見立てた花嫁・花婿の行列が岡谷市内を練り歩き、拳式を行うという珍しい祭りです。その昔、白狐を連れて若者が愛する娘と村を救うため、諏訪湖の大ナマズと戦い、散り、娘もその若者の後を追ったという純愛物語。祭当日は昔ながらの縁日を彷彿とさせ、沿道にはフリーマーケットや店が並び、子供たちのにぎやかな声の中、きつねにちなんだコンテストなども行われる予定。この日、JR岡谷駅から続くイルフプラザまでは「サンパでナイト」、一転して、イルフプラザを境に中央通りでは「きつね祭り」と、岡谷市中心部ならではの祭りのムードにひたってみませんか？

また8月の13日・14日には全国的にも有名な「岡谷太鼓祭り」が行われます。日本の屋根から世界に響けをテーマに、岡谷名物の太鼓の音が市内全域に響きわたるような大音響の会場ステージは岡谷市のだ真中、イルフプラザ横駐車場に設定されます。

「ふれ太鼓」が市内を一巡りし祭りの始まりを告げると、夕方から「太鼓みこし」や「みなこいわさか」、「流し踊り」が市内を練り歩き、辺りが闇に包まれる頃ステージへと移っていきます。

舞台は野外の特設ステージで、木やり、太鼓連の打ち比べなどのあとにはクライマックス300人の揃い打ちが始まります。まさに夏祭りのメインともいえるでしょう。

太鼓祭りが終わり急に秋を感じ出す頃、舞台は岡谷市内より諏訪市に移り、8月15日に諏訪湖上火火大会が行われます。規模が大きいこの花火祭りはかなり有名で、打ち上げる花火の数約4万発、観客数は約45万人以上とも言われ、夏の終わりを盛大に盛り上げてくれます。盛り上がるのは町だけではありません。花火の迫力は音です。お腹にドーンと響く大音響は会場まで足を運んだ人になんとも言葉にできない感動を与えます。また、諏訪湖面が鏡のように花火を映し出す様子は、まるでもう一つの花火大会を味わっているような素晴らしい光景です。もちろん人気の「ナイヤガラ」で静かに幕を閉じる美しさもお楽しみ下さい。

さらに会場は岡谷市下浜の釜口水門沖に戻り、8月16日岡谷の花火祭りとどうろう流しです。どうろう流しは、死者の魂を吊って流す行事で、どうろうは市内の家庭、企業、商店から寄進されるもので約1100灯に達します。寄進者の名前や戒名が記入されたどうろうが夏の終わりを告げてくれます。ぜひ、にぎやかな夏祭りをお楽しみ下さい。



☆日本の夏の風物詩

～知って楽しい日本の文化～

お返し (お中元・お歳暮)

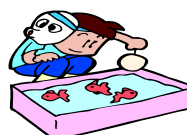
「お返し」とは、贈り物への返礼のことをいいます。日本では、人間関係を円満に保つために、品物を贈り、お返しするという儀礼的習慣が今でも根強く残っています。贈り物やお返し物にも、いつ、どのようにすべきかの大きな基準があります。慶事、弔事、ときや、中元、歳暮の時期には進物が贈られ、贈られた側も慣例に従ってお返しをします。

このように物を贈り、それにお返しをすることで人間関係が確認されたのです。お中元は7月の初旬から15日にかけて個人や会社がお世話になった人に送る進物、お歳暮は12月の中旬に贈られる進物です。お店は進物を買う人々と混雑し、その活気ある賑わいは、近づく新年を実感させる年末の風物詩ともなっています。

金魚

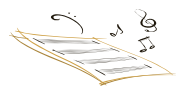


「きんぎょ」は、日本人が好む観賞魚で、たいていは金魚鉢というガラスの鉢(入物)の中で飼います。16世紀初頭に原種が中国から輸入され、江戸時代(1603～1867)には種類も増えてきて、金魚を観賞用に飼うことがさかんになりました。1960年代までは東京でも金魚を入れた水桶を天秤棒でかついだ金魚売が存在したそうです。今ではたくさんの種類の熱帯魚などがホームセンターで売られておりますが、きんぎょは夏祭りや縁日の露店での「金魚すくい」という遊びで人気があり、今でも夏の風物詩となっています。



俳句と短歌

「俳句」は5・7・5の17音で構成される定型詩です。短い形式の中で自然の美や人の心の中を表現することができるため、現在では世界的な広がりを見せ、アメリカでは教育にも取り入れられています。本来の俳句には季節を表す「季語」が読み込まれ、季語によってその語の背景にあるものが連想され、わずかに17音の中で句に広がり深みが出てくるのです。また、「短歌」は5・7・5・7・7の5句33音で構成された短い叙情詩で、前半の5・7・5と後半の7・7の2部からの構成です。代表的なものには「万葉集」「古今和歌集」などがあり、単純な形式で喜び、怒り、哀しみ、楽しみなど人間の様々な感情(喜怒哀楽)を表現するには言葉の外にある余情を含まなければいけないのが特徴です。文字に表されていない余情や深い趣を連想させることができるのが優れた短歌の条件の一つと言えるでしょう。



おかやし こうきょうしせつあんない 岡谷市の公共施設案内

① 岡谷市役所

おかやしさいわいちょう
岡谷市幸町 8-1 TEL 0266-23-4811

おかやしやくしよでは、がいこくじんとうろく こくみんけんこうほけん をはじめとして様々な行政サービスを受けることができます。また、みなとかわざし おさちししよがあるほか、おかやえきまえ しゅつちようじよがあり、しぜいとう しゅうのう しようめいしよ とうふに支所があるほか、岡谷駅前にも出張所があり、市税等の収納や証明書の交付などがあります。

② 湊支所

おかやしみなと
岡谷市湊 3-8-6 TEL 0266-22-2300

③ 川岸支所

おかやしかわざしなか
岡谷市川岸中 3-1-29 TEL 0266-23-2200

④ 長地支所

おかやしおさちしほみや
岡谷市長地柴宮 2-15-26 TEL 0266-27-8080

⑤ 岡谷駅前出張所

おかやし
岡谷市中央町 1-1-1 TEL 0266-21-7110

⑥ カノラホール

おかやしさいわいちょう
岡谷市幸町 8-1 TEL 0266-24-1300

げいじゅつぶんかかつどう きょてん
芸術文化活動の拠点として、1,446席の大ホールと各種催物に対応できる小ホールなどがあります。

⑦ イルフプラザ3F 「カルチャーセンター」

おかやしちゅうおうちよう
岡谷市中央町 1-11-1 TEL 0266-24-8401

⑧ イルフプラザ4F 「こどものくに」

おかやしちゅうおうちよう
岡谷市中央町 1-11-1 TEL 0266-24-8403

カルチャーセンターは市民の誰もが集い、学べる場としてどなたでもご利用になれます。また、乳幼児から高齢者までが学び、集える講座・行事を実施しています。9月より(財)岡谷市国際交流協会でも毎週月曜日の夜に研修室をお借りして日本語教室を開催予定です。また、4Fに0～3歳の子供と親が遊べる「こどものくに」があります。気軽にご利用下さい。

★使用学習活動室/第1研修室～第7研修室・多目的ホール・調理実習室・第1和室～第4和室・
第1～第2ダンス音楽室・音楽スタジオ・録音室・工作室・第1～第2会議室・IT研修室・催事場
学習室(自由にご利用になれます) ※詳しくは上記までお問合せください

★使用料/1時間100円から1,000円(部屋によって異なります)

★利用時間/午前9時～午後9時30分 ★休館日/毎月第2火曜日・1月1日

★利用申込/窓口及びインターネットにて受付

※ 催事場以外の部屋は3カ月前から予約できます。

※ 催事場は6ヶ月前から予約できます

※ 駐車場は隣接の市営立体駐車場をご利用下さい。5時間まで無料です。

⑨ 岡谷図書館

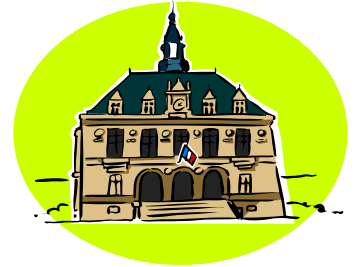
おかやしほんまち
岡谷市本町 4-1-39 TEL 0266-22-2031

さまざまな本が揃い、そこで読んだり、借りたりすることができます。絵本の読み聞かせ、語り、紙芝居などの催しも開かれています。

⑩ イルフ童画館

おかやしちゅうおうちよう
岡谷市中央町 1-11-1 TEL 0266-24-3319

イルフ童画館は、岡谷市出身の画家武井武雄の作品を展示する美術館です。「イルフ」(「古い」の逆言葉で「新しい」の意味)「童画」という言葉を作った武井武雄の、大正から昭和にかけての独特のレトロで心に染みる世界を堪能できます。他にも、アメリカの絵本作家モーリス・センダックの作品など、国内外の童画作品を数多く収蔵展示しています。1階の絵本ライブラリー「はらっぱ」には2000冊の絵本があり、毎週日曜には絵本の読み聞かせなども行っ



ています。イルフ童画館は、展示室が3階まである規模の大きな美術館で、企画展やイベントも積極的に開催しています。2年に1度、日本童画大賞という童画作品のコンテストも開催しています。

★入場料/800円(中学生400円・小学生200円)。ただし、諏訪6市町村に在住か在学の小中学生と

岡谷市に在住か在学の高校生は無料。割引クーポンあり)

★開館時間/9時～18時

★休館日/木曜日(祝日の場合は開館)・年末年始・展示替え時期

⑪ 岡谷蚕糸博物館・岡谷美術考古館

岡谷市本町4-1-39 TEL 0266-22-5854

岡谷蚕糸博物館では、「糸都岡谷」と世界にその名をとどろかせた岡谷の歴史を常に傍らから見つめてきた機械器具、製糸経営、絹製品、記録文書、写真類、参考文献などから官営富岡製糸場に関係する資料までを収蔵・展示しています。日本の蚕糸業を総合的かつ包括的にご紹介しています。岡谷美術考古館では、絵画、彫刻、工芸、書など郷土の優れた美術作品と、市内遺跡から発掘された縄文時代から平安時代までの豊富な土器・石器類を展示しています。

★入館料/おとな(高校生以上)350円・団体(10人以上)250円

子ども(小・中学生)150円・団体(10人以上)100円

★開園時間/9時～17時

★休館日/毎週月曜日・祝日の翌日・12月29日～1月3日

⑫ 岡谷太鼓道場

岡谷市成田町1-8-25 TEL 0266-22-6663

岡谷市では有名な「太鼓祭り」が行われていますが、ここには、太鼓の練習ができる専用の道場があります。

⑬ 旧林家住宅

岡谷市御倉町2-20 TEL 0266-22-2330

岡谷の製糸業発展の基礎を築いた製糸家が明治期に建てた住宅をそのまま保存。重要な価値を持つ製糸家の邸宅です。国の重要文化財にも指定されています。

⑭ 旧渡辺家住宅

岡谷市長地柴宮3-8-40 TEL 0266-27-3004

18世紀中ごろに作られた武士の家。現存する武士の家として、全国的にも貴重なものであり、県宝に指定されています。また、この家からは三人の大臣が生まれたそうです。

⑮ 岡谷絹工房

岡谷市中央町1-13-17 TEL 0266-24-2245

岡谷絹を実際に織ることができる体験工房と各種製品販売所もあります。

⑯ テクノプラザおかや

岡谷市本町1-1-1 TEL 0266-21-7000

岡谷市の工業技術の発展と世界に向けた情報発信のための拠点施設。展示場や商談室・実習室などがあります。

⑰ 長野県工業技術総合センター

岡谷市長地片間町1-3-1 TEL 0266-23-4000

長野県の製造業発展のための試験研究機関。岡谷市には精密・電子技術部門が設置され、先端技術の研究や講習会が開かれています。

⑱ とりいだら やまびこ公園

岡谷市内山4769-14 TEL 0266-22-6313



やまびこ公園は、標高約1000mの山地にあり、眼下には諏訪湖を一望でき、天気の良い日には八ヶ岳の山並みも望見できます。あそび・体を動かす・四季、風景を楽しむ、自然、生き物とふれあうなど、一日たっぷり楽しめます。ご家族や友達、愛しい人と、おもいっきり自然を満喫してください。

★ 入館料/当日何回でも利用できるフリーパスがお得(一般)1,300円(小・中学生)900円

ローラースケート、サマーボブスレー、サイクリング(チケットは個々にも買えます)

※岡谷市内・諏訪郡内在住/在学小・中学生、岡谷市内在住/在学高校生は無料です。

★開館時間/9時30分～17時

★休園日/毎週火曜日・11月中旬～4月中旬は冬季のため休園

⑱ やまびこスケートの森

岡谷市内山4769-14 TEL 0266-24-5210

岡谷市やまびこ国際スケートセンターには、屋外400メートルリンクとトレーニングセンターがあり、少し離れたアイスアリーナには屋内リンクがあります。

⑳ 岡谷湖畔公園

諏訪湖のほとりに広がり、皇太子殿下御成婚記念公園でもある岡谷湖畔公園は、昔をしのぶ名所として賑わっています。また岡谷市出身で「琵琶湖周航の歌」の作者として知られる小口太郎の銅像・記念碑が建立され、夜は美しくライトアップされる噴水、子供たちの遊具や桜並木と四季折々様々な楽しみにあふれた公園です。

㉑ 岡谷市民総合体育館

岡谷市南宮3-2-1 TEL 0266-22-8800

健康増進のための施設として、また各種スポーツ大会の会場として親しまれている市民体育館です。大小2つの体育館・水泳プール、トレーニング室、テニスコートがあります。

夏には爽やかな気候の中でバレーボール、テニスなどの合宿にも多く利用されています。



★営業時間/9時～19時30分

★休館日/毎週木曜日(木曜が祝日の場合は翌日)・年末年始(12月29日～1月3日)

※各施設有料となっておりますので直接ご確認下さい。市内小・中学生の個人使用料は無料となります。施設入場には小学生はパスポート、中学生は生徒手帳が必要になります。

㉒ 塩嶺王城パークライン

岡谷市のやまびこ公園、塩尻市のチロルの森をはじめとする塩嶺高原、そして辰野町のしだれ栗。これらの観光地を結ぶのが塩嶺王城パークラインです。諏訪湖や八ヶ岳を一望でき、ドライブにも最適な場所です。5月には塩嶺王城パークライン10マイル馬拉ソン大会が行われます。

㉓ 横河川

岡谷市の北部鉢伏山から諏訪湖へと流れる横河川。上流を流れる清らかな水は岡谷市の大切な水源でもあり、水源の森百選にも認定されています。また、春には道路沿いに植えられた桜並木が見事です。

㉔ 鶴峯公園

つつじの名所。赤、紫、ピンク、白と30種約3万株ものつつじは、中部日本一と言われています。見ごろは5月中旬です。

㉕ 出早公園

横河川の上流にある紅葉の名所。6月ごろカタクリの花も楽しめます。

㉖ 塩嶺御野立公園

自然豊かで、小鳥の森としても有名。5、6月の日曜日の早朝には、小鳥バスが運行され、全国各地から愛鳥家が集まりバードウォッチングを楽しんでいます。



②7 ロマネット

おかやし おさちごんげんちよう
岡谷市長地権現町4-1-24 TEL 0266-27-6080

ロマネットは、岡谷市内の諏訪湖畔に湧く温泉です。岡谷健康福祉施設ロマネットは丸い大きな浴槽のあるローマ風呂が人気で、ゆっくりできます。

★営業時間/10時～22時30分(受付22時まで) 朝風呂5時30分～9時(受付8時30分まで)

★料金/500円、朝風呂は250円

★定休日/木曜日

※バーデプールもあります(追加料金)



②8 諏訪湖ハイツ

おかやし おさちごんげんちよう
岡谷市長地権現町4-11-50 TEL 0266-24-2290

T諏訪湖ハイツは、子供から高齢者まで誰もが集う市民福祉の総合施設です。館内には温泉があるほか、屋外には足湯も設置されています。また、ここでは土曜日、日曜日にボランティアの方たちによる日本語教室「ふれあい」が10時30分から12時まで行われています。

★開館時間/10時～21時30分

★休館日/毎週水曜日



ざい おかやし こくさいこうりゅうきょうかい (財) 岡谷市国際交流協会

がいく ご そうだんまどぐち ★外国語相談窓口



おかやしやくしよないよんかい
岡谷市役所内4階 TEL 0266-24-3226 FAX 0266-24-3227

岡谷市国際交流協会では、今年度より新しくポルトガル語と中国語による相談を行っています。

そうだんないよう 相談内容:

- 日常生活の相談(ごみの捨て方など)
- 官公署への各種手続き等の相談
- 教育や福祉制度等に関する相談
- 市内の公共施設や観光施設の案内
- 日本語教室の紹介

ぼるとがるご そうだんいんめい えなり
ポルトガル語 ★相談員名/江成 マルシア

★日 時/毎週水曜日 午前9:30より午後3:30まで

ちゅうごくご そうだんいんめい にしむら のぶこ
中国語 ★相談員名/西村 伸子

★日 時/毎週火曜日 午前8:30より午後5:30まで(予約制)

まいしゅうもくようび ごぜん
毎週木曜日 午前9:30より午後3:30まで

★ララオカヤ

おかやしちゅうおうちよう おかやえきまえ
岡谷市中央町1-1-1 岡谷駅前

ララオカヤの1階に国際交流協会の広場があります。様々な情報が盛りだくさん。その場でつるぐこともできます。

★開所時間/10時～18時

★開所日/月曜日～金曜日(第3火曜日、祝日を除く)

※お車の場合はララオカヤの駐車場を無料で利用できます



岡谷市広域MAP

